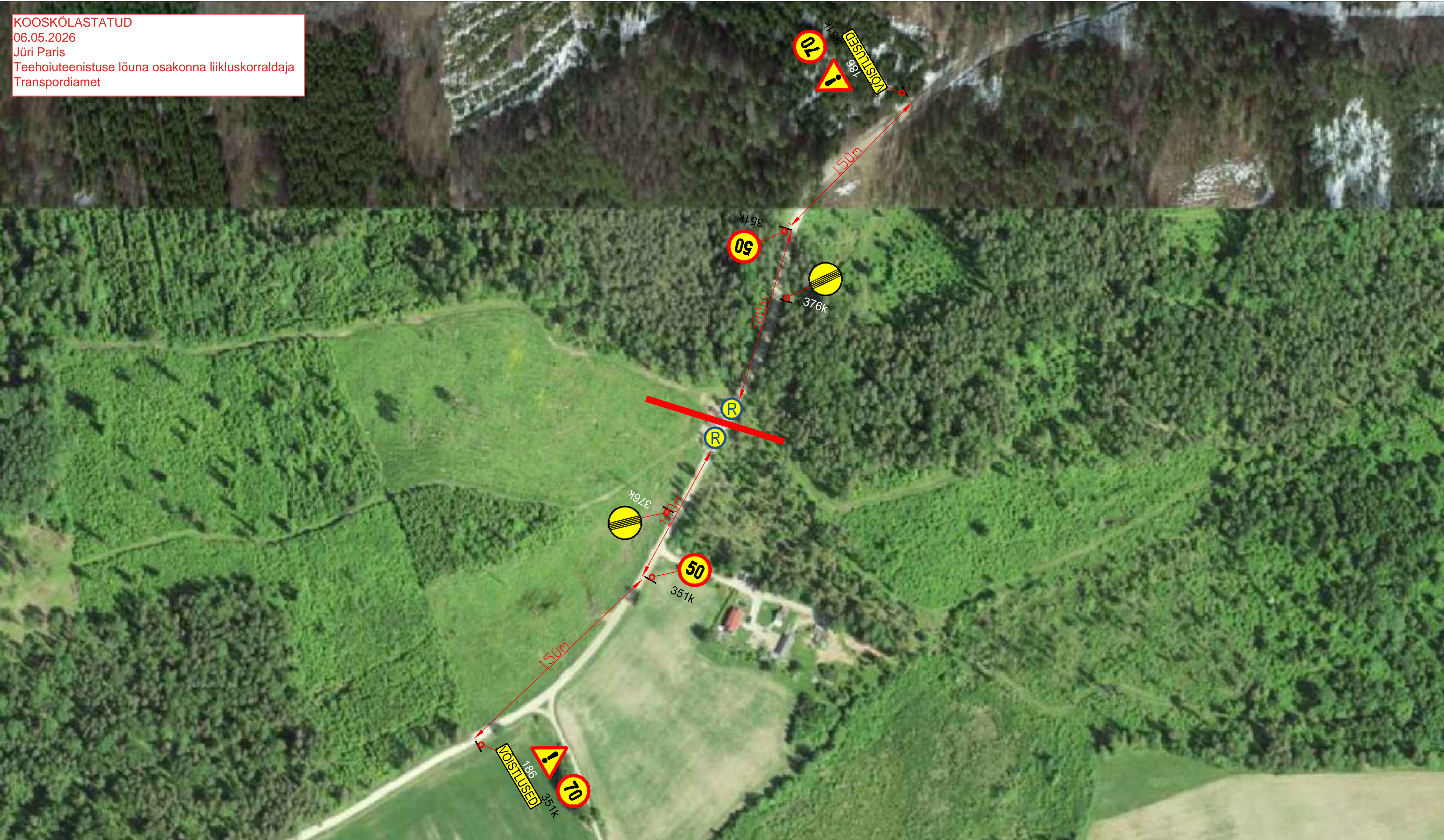


KOOSKÕLASTATUD
06.05.2026
Jüri Paris
Teehoiuteenistuse lõuna osakonna liikluskorraldaja
Transpordiamet



Märkused:

1. Muud olemasolevad liikluskärgid, mis lähevad vastuollu antud ajutise ehitusaegse liiklusskeemiga, tuleb kinnikatta.
2. Vajadusel korrigeerida liiklusskeem tööetapil olukorra kohaseks.
3. Vajadusel lisada objektile täiendavaid liikluskärgid.
4. Ajutised ehitusaegsed liikluskärgid tuleb paigaldada nii, et nad on liiklejale üheselt mõistetavad ja arusaadavad.
5. Tagada kogu ehitustööde vältel ajutiste liikluskärgide püstiolek ja loetavus.
6. Joonist lugeda märgitud numbrite järgi.

LEPPEMÄRGID			 Turu 63, 51004, Tartu, Telefon: +372 5248 400 E-post: lounaliiklus@gmail.com	Projekti nimetus: Kambja Tervisejooks	Kuupäev 29.05.2023
 Töötsoon	 Paigaldatav ajutine liikluskärg			Objekti asukoht: Tee nr 22188 Kambja-Kodijärve km 0,776-0,788	Töö nr: 170/23
	 Olemasolev liikluskärg		Koostas: Indrek Vähi	Joonis: Ajutine liikluskorraldusskeem	Joonis nr : 1 - (1)
			Tellijä:		Möötka